

# optiraps



„So schmeckt Leistung“

optiraps ist das aufgeschlossene Rapsextraktionsschrot

- ✔ höhere Nährstoffverfügbarkeit
- ✔ Aufschluss der Faser
- ✔ bessere Quellfähigkeit
- ✔ homogener Futterbrei
- ✔ hohe Schmackhaftigkeit

#### Inhaltsstoffe \*):

11,20	MJ ME	0,70	% Calcium
34,00	% Rohprotein	1,10	% Phosphor
1,90	% Lysin	0,05	% Natrium
11,50	% Rohfaser		

\*) Werte können in Abhängigkeit vom Erntejahr leicht schwanken



# Einsatz von „**optiraps**“ in der Schweinemast

Fütterungsversuch an der LSZ Boxberg

In einem Fütterungsversuch an der Landesanstalt für Schweinezeit (LSZ) in Boxberg wurde der Austausch von Sojaextraktionsschrot durch optiraps geprüft. Der Austausch erfolgte in der Vormast teilweise und in der Endmast vollständig. Es wurden 100 weibliche Mastschweine (10 Tiere/ Bucht) geprüft und die Fütterung erfolgte ad libitum am Längstrog. Die Rationen sahen wie folgt aus:

	Vormastration		Endmastration	
	Soja-Gruppe	optiraps-Gruppe	Soja-Gruppe	optiraps-Gruppe
Gerste	17	15	57,5	33,6
Weizen	59	58	22	40
Sojaschrot (GMO frei)	19	7	16	ī
<b>optiraps</b>	ī	<b>14</b>	ī	<b>21,5</b>
Rapsöl	2	3	2	2,5
Mineralfutter	3	3	2,1	2,1
ME (MJ/kg) (MJ/kg)	13,7	13,5	13,5	13,3
Rohprotein (g/kg)	178	168	158	159
Rohfaser (g/kg)	30	39	30	39
Lysin (g/kg)	11,3	11,0	9,6	9,4
Meth.+Cys. (g/kg)	6,5	6,7	5,8	6,6
Threonin (g/kg)	7,0	7,0	5,9	6,2
Tryptophan (g/kg)	2,2	2,1	1,9	1,9
Lys : ME	0,82	0,82	0,72	0,71
Calcium (g/kg)	6,7	7,2	6,4	6,6
Phosphor (g/kg)	4,6	4,7	4,4	5,0



## Ergebnisse

	Soja-Gruppe	optiraps-Gruppe	
<b>Mastleistung</b>			
Tägliche Zunahmen (g)	869	878	+ 9
Mastdauer, Tage	104	104	0
Futtermaterial 1:	2,54	2,60	+ 0,06
Futtermaterial/Tier&Tag	2,20	2,26	+ 0,06
<b>Schlachtleistung</b>			
Schlachtgewicht, kg	94,4	94,8	+ 0,4
Ausschlachtung, %	82,1	82,1	0
MFA, %	60,6	60,6	0

## Fazit

- ✔ Ersatz von Sojaextraktionsschrot durch **optiraps** ist ohne Leistungseinbußen möglich
- ✔ sowohl Mast-, als auch die Schlachtleistungen zeigen keine Unterschiede
- ✔ erhöhter Rohfasergehalt im **optiraps** wirkt sich positiv auf Sättigung und Ruheverhalten in der Gruppe aus
- ✔ **optiraps** ermöglicht GVO-freie Fütterung



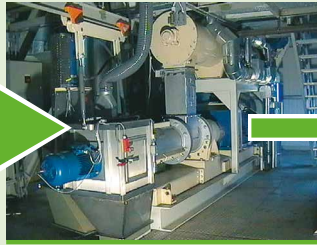
# deuka

## Rapsextraktions- schrot



Aufschluss und Hygienisierung durch die patentierte, druckhydrothermisch arbeitende **opticon®-Verfahrenstechnik**

### opticon®-Anlage



### optiraps

druckhydrothermisch  
aufgeschlossen



Die Spezialberater unseres Hauses stehen Ihnen gern zur Verfügung, um Sie in allen Fragen der Fütterung und Haltung zu beraten.

Überreicht durch:

Ansprechpartner

Postfach 10 19 45 • 40010 Düsseldorf • Telefon: 0211/ 30 34-0 • Telefax: 0211/ 30 34-224  
www.deutsche-tiernahrung.de • futterkonzepte@deutsche-tiernahrung.de

0918/V1/1/AMI/pro